

dose VGI

laboratory and experimental drum

Das für den Laboreinsatz konzipierte Versuchserbfass VGI setzt seit Jahrzehnten den Standard in der Lederforschung.

Chemische Industrie, Institute und Gerbereien schätzen die wirtschaftliche und produktive Arbeitsweise.



dose VGI

laboratory and experimental drum

Versuchsbedingungen sind an die Produktionsanlage exakt anpassbar und somit die entscheidende Voraussetzung für die Übertragbarkeit der Laborergebnisse.



Ein außergewöhnliches Merkmal dieses Gerätes ist das indirekte Elektroheizsystem: Der Heizkreislauf zirkuliert in einer doppelten Fassummantelung und arbeitet von der Flotte getrennt. Somit können auch beheizbare Trockenprozesse durchgeführt werden.



Heizkreislauf und Antrieb dose VGI



Heizkreislauf und Antrieb VGI Tischfass

dose VGI

laboratory and experimental drum

Mit den umfangreichen Erweiterungen bis hin zum vollautomatisierten System, sind Sie in der Lage auch schwierigste Anforderungen zu erfüllen.



Die Trommel ist aus hochwertigem Edelstahl gefertigt mit Sichtscheiben aus Acrylglas (Sekuritglas als Option).

Beladen, spülen und waschen erfolgt über den Schiebedeckel mit geschlossener und perforierter Sektion.

Ein Trichter an der Sichtscheibe ermöglicht schnelle Flüssigkeitszugaben.



Schiebedeckel-Verschluss



CE-Schutzeinrichtung

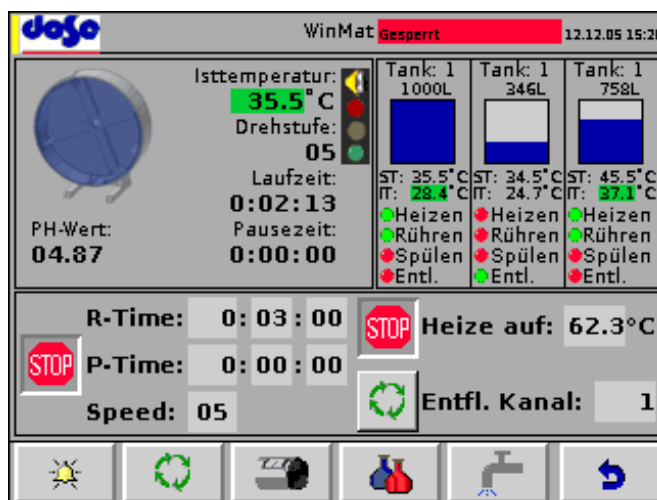


Motorhalteplatte mit Antrieb und Zahnkranz

doso VGI

laboratory and experimental drum

Temperatur und Trommellaufzeit lassen sich einfach mit dem IPC steuern.
Die Geschwindigkeit wird über eine 10 Stufige Drehzahlregelung eingestellt.



Wassermisch- und Dosieranlage



Behälter für automatische Dosierung

Dosemat VGI Optionen:

- Integrierte Rezeptur- und Prozessverwaltung
- Chemikalienbehälter mit automatischer Dosierung
- pH Wertmessung
- Wassermisch- und Dosieranlage
- Schutzeinrichtung nach CE
- Signallampe
- Zusätzliche Vorbereitungsbehälter

dose VGI

laboratory and experimental drum



Modell Nr.	30503	30508	30509	30515	30520	30531	30539	30545	30557	30568	30576	30592
Durchmesser Ø (mm)	400	600	600	800	800	1000	1000	1200	1200	1200	1400	1400
Länge (mm)	200	300	300	300	400	400	500	400	500	600	500	600
Volumen (liter)	25	85	85	150	200	315	390	450	565	680	769	920
Falzgewicht (kg)	2	7	7	12	16	25	32	36	45	54	62	74
Geschwindigkeit (rpm)	5/50	8/40	8/40	8/40	8/40	7/35	7/35	6/30	6/30	6/30	5/25	5/25
Motorleistung (kw)	0.1	0.22	0.55	0.75	0.75	1.1	1.1	1.5	1.5	1.5	2.2	2.2
Heizungsleistung (kw)	1	2	3	3	3	4.5	4.5	4.5	4.5	4.5	6	6